

EVaSion - Espace de Vie Sociale

L'Espace de Vie Sociale "Evasion", situé au 7 place du Jumelage, est un lieu de proximité qui permet aux habitants de proposer, de monter et de concrétiser des projets visant à favoriser la cohésion sociale et le vivre ensemble.

Un espace pour tous

Co-construit avec les habitants, l'Espace de Vie Sociale (EVS) vit au rythme du quartier, de vos envies et de vos besoins. N'hésitez pas à venir nous voir afin que nous réfléchissions ensemble aux idées, projets qui pourraient être mis en place !

L'actualité de l'EVS du mois de décembre :

L'Espace de Vie Sociale, vous accueille les : mardis, mercredis, vendredis de 9 heures à midi et de 13 heures 30 à 17 heures et les lundis et jeudis de 13 heures 30 à 17 heures.

L'Espace de Vie Sociale est ouvert dans le respect des consignes sanitaires en vigueur et vous propose :

Pour tout public

1. un espace convivial sans rendez-vous. Venez échanger autour d'un café ou thé, bouquiner, vous renseigner sur les activités.
2. des ordinateurs en libre accès.
3. de l'aide administrative sur rendez-vous.
4. de l'accompagnement à l'emploi les lundis matins sur rendez-vous.
5. de l'aide pour la rédaction de CV et lettre de motivation les lundis après-midis sur rendez-vous (avec Florian Conseiller numérique)
6. des permanences « santé » les mardis matins et jeudi après-midis sur rendez-vous au 07.71.32.74.60.
7. des permanences « droits des étrangers » les mardis après-midis sur rendez-vous.
8. des permanences « création d'entreprise » les mercredis après-midis sur rendez-vous au 07.89.31.25.27.

Pour les familles

1. des ateliers parents-enfants pour les 0-3 ans, les mardis et un vendredi sur 2 le matin et les jeudis après-midis (hors vacances scolaires)
2. les « Ateliers du Perrier », pour les enfants de 3 à 10 ans (seulement pendant les vacances : du 19 au 23 décembre, avec une inscription obligatoire à partir du 12 décembre 14 heures).

<https://annemasse.fr.t311.dev04.stratis.fr/au-quotidien/solidarite-sante-logement/evasion-espace-de-vie->

3. Un vestiaire solidaire pour bébés, ouvert à tous les mercredis après-midis.

Pour les enfants

1. De l'aide aux devoirs pour les CP - CM2, scolarisés sur le quartier du Perrier. Avec une cotisation de 5 euros par semestre ou de 10 euros pour l'année scolaire (groupe de 10 maximum).

Pour les adultes

1. un atelier couture les lundis après-midis et un atelier tricot les vendredis après-midis, de 14 heures à 16 heures 30 (sans inscription).
2. Accompagnement au numérique, avec Unis-Cité les mardis matins pour de l'Aide à la rédaction de CV et de Lettre de motivation (sur rendez-vous) et les jeudis après-midis pour des initiation aux bases informatiques.
3. Ateliers sociolinguistiques : par l'association AFIAA entre 10h et 12h (plus d'information au 07.82.86.34.83 ou par la M.J.C et la Mairie (plus d'informations au 04.50.84.23.09)
4. Des ateliers avec la Bibliothèque Pierre Goy de 14 heures à 16 heures : le 13 décembre, création de fleurs en papier

Focus sur les fêtes de fin d'année

Venez découvrir les décorations de fêtes de fin d'année conçues par les habitants du quartier.

Affiches des Ateliers de l'EVS



SOLIDAIRES



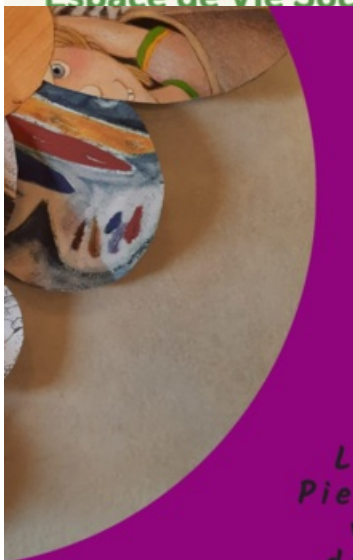
habiller Bébé de

gratuit et ouvert à

tous les mercredi

13h30 à 17h00

Espace de Vie Soc



L
Pie
de
vot
d'u

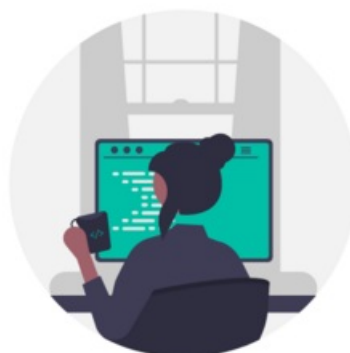
**LIER À
DE FLEURS**

MPAGNE JMÉRIQU

RISE EN MAIN POR
BLETTE, ORDINATE
TION DE BOITE MA



LA REALISA V ET LETTRE VATION, SU



DDI MATIN DE C



GROS PLAN SUR...

Les permanences santé :

Elles se tiennent à l'EVS **les mardis de 9h00 à 12h00, et les jeudis de 14h00 à 16h00**, avec Dolorès, intervenante santé pour Ariès. **Sur rendez-vous.**

Son rôle étant de faciliter l'accès aux soins, elle pourra vous :

- aider à compléter des dossiers administratifs sur les thématiques santé, type « Complémentaire Santé Solidaire » (ex CMU), AME, dossiers MDPH, etc. ;
- accompagner dans votre recherche de professionnels de santé (généralistes et spécialistes) ;
- et d'une manière générale, vous conseiller sur toute démarche qui peut permettre de faciliter votre retour dans une démarche de soins.

Vous êtes intéressé-e ? N'hésitez pas à contacter Dolorès au **07 71 32 74 60**, pour convenir d'un rendez-vous.

Cette année, je... soutiens scolaire !

Nous recherchons des bénévoles pour encadrer du soutien scolaire pour les élémentaires. Si vous avez des compétences sur certaines matières ou un peu sur toutes et des heures à consacrer en fin de journée, venez nous rencontrer à l'Espace de Vie Sociale qui se situe 7 place du Jumelage à Annemasse.

VOUS L'AIDEZ...ÇA LUI RÉUSSIT !



vous avez envie de donner un peu de votre temps pour aider et accompagner les enfants (du Cp au Cm2) dans leur scolarité ?

DEVENEZ BÉNÉVOLE ET REJOIGNEZ L'ÉQUIPE DE L'ESPACE DE VIE SOCIALE DE LA VILLE D'ANNEMASSE !

"CETTE ANNÉE JE... SOUTIENS SCOLAIRE !"

Espace de Vie Sociale
7 place du Jumelage, 74100 Annemasse -
04.50.95.57.75

ANNEMASSE
à vivre ensemble



ANNEMASSE
à vivre ensemble

MAIRIE D'ANNEMASSE
BP 530
74107 Annemasse cedex

<https://annemasse.fr.t311.dev04.stratis.fr/au-quotidien/solidarite-sante-logement/evasion-espace-de-vie->

☎ 04 50 95 07 00

HORAIRES :
Du Lundi au Vendredi :
9h > 12h & 13h30 > 17h