

Restitution de la concertation pour l'aménagement du parc Mila Racine

Synthèse de la présentation aux citoyens.



Planning du projet



Au cours de l'été 2021, la Ville d'Annemasse a concerté ses habitant-e-s pour définir le visage et les usages du futur parc Mila Racine.

La consultation des citoyen-ne-s a permis de récolter de nombreuses contributions.

Toutes ont été analysées par les services de la mairie et leur faisabilité technique évaluée.

Le programme d'aménagement rédigé prend compte les avis, les envies et les attentes des citoyen-ne-s.

L'aménagement de la zone préservera le cadre actuel, sa végétation et son calme, en accord avec les attentes des futurs usager-ère-s.

Aménagé sur une parcelle de 6000 m², ce parc situé rue du Salève viendra enrichir l'offre en espace verts de la ville dès mi-2022.

Dans les pages suivantes vous trouverez l'ensemble des documents présentés le 23 octobre lors de la restitution de la concertation.

Bonne lecture !



Notice de lecture des fiches synthèse de la concertation.

Localisation et emprise du parc

Les limites du parc sont tracées en rouge.

Au nord, il est bordé par la rue du Salève et les nouveaux immeubles de la Villa Hermès.

A l'est, des jardins privés et le chemin des Allobroges donnent sur le parc.

Le sud est bordé par un coteau inaccessible, réservoir de biodiversité faisant partie intégrante de la trame verte*.

L'ouest est marqué par la voie ferrée, qui fait aussi partie de la trame verte, et le parc de la Fantasia.

** continuité écologique qui permet aux animaux de se déplacer d'un espace de biodiversité à un autre en sécurité.*



Des jeux naturels, pas de toboggans.

0%

100%

Dans le parc Mila Racine il n'y aura pas de toboggan. Ce type de jeux pour enfant est déjà présent dans d'autres parc de la ville. Il n'est pas utilisable en été et en hiver (brulant ou glaçant) et est bruyant, ce qui ne correspond pas à l'ambiance du parc.

A la place, les jeux installés seront construits en bois et en matériaux naturels pour une bonne intégration paysagère.

Une grande vigilance est portée sur la conformité de ces jeux naturels et de leurs conformités aux normes de sécurité et d'accessibilité. Des jeux inclusifs seront installés pour les enfants en situation de handicap.



Image de référence

Une tyrolienne ou Une toile d'araignée

0%



100%

Il n'y aura pas de tyrolienne ni de toile d'araignée dans le parc Mila Racine. Comme pour les toboggans, ce jeu est bruyant et ne s'intégrera pas dans l'ambiance calme du parc.

De plus, les questions de sécurité et de responsabilité en cas d'accident sont complexes.

A la place, un parcours d'équilibre en cordage permettra aux enfants d'exercer la prise de conscience de leur corps et aux adultes de se remettre en forme.



Image de référence

Pas de grande aire de jeu et d'activité.

0%



100%

Il a été décidé de regrouper les activités physiques et les jeux au centre du parc Mila Racine.

En les recentrant, les abords des fourrés sont préservés pour le bien-être de la petite faune et de la végétation en évitant de compacter la terre et d'étouffer les racines.

Cette disposition permet aussi d'éloigner les sources de bruit des habitations.

Finalement, l'entretien du parc sera plus économique en temps et en moyens : moins de terrassement pour installer pour les copeaux amortissants en bois, moins de chemins, des tontes plus rapides, la révision des jeux simplifiée,...



Image de référence

Espace de maintien en forme.

0%



100%

Le parc Mila Racine accueillera des activités physiques douces.

Il n'y aura pas d'installation d'agrès sportif de street-workout comme on en trouve au parc Clémenceau mais un parcours d'équilibre et de maintien en forme.

Des tables de ping-pong et un terrain de pétanque seront aussi implantés dans le parc. Les grandes pelouses pourront accueillir des activités bien-être comme des cours de yoga.



Image de référence

Jeux de piste pour la découverte de la nature.

0%



100%

Un parcours pédagogique sera installé dans le parc Mila Racine. Il permettra à toutes et à tous de découvrir la richesse écologique du parc et sensibiliser les usagers à l'écologie.

Il sera composé de tables pédagogiques et de panneaux informatifs sur la biodiversité présente dans le parc, mais aussi de tables de jeux sur le thème de l'écologie.



Image de référence

Des chaises, des bancs, des tables.

0%

100%

Des chaises, des bancs, des tables de pique-nique et des baignoires seront installés dans l'ensemble du parc Mila Racine pour permettre de se reposer, de partager des moments et observer le paysage.

Des ombrières en fibre de noix de coco seront installées pour apporter de l'ombre et un meilleur confort l'été en apportant de l'ombre et de la fraîcheur.

Et si vous avez oublié votre bouquin, une boîte à livre sera installée dans le parc!



Image de référence

Des espaces où s'asseoir dans l'herbe.

0%

100%

Le parc Mila Racine sera un lieu pour se ressourcer dans un cadre naturel.

S'asseoir dans l'herbe sera possible dans tout le parc. Des zones du parc seront spécialement prévues à cet effet.

L'une sera vers l'entrée du parc côté rue du Salève, à proximité des jeux, l'autre sera plus éloignée du cœur du parc, dans une prairie entourée par les arbres proches des jardins familiaux.



Image de référence

Des points d'eau.

0%

100%

Le parc Mila racine sera un parc où passer du temps seul, en famille ou entre amis. Pour le confort de toutes et tous, des points d'eau seront installés.

Contrairement à d'autres parcs de la ville, il ne s'agira pas de fontaines Bayard, peu fonctionnelles, pas utilisables pour certaines personnes handicapées et vue par les enfants comme un jeu d'eau, ce qui est source de gaspillage.

Le parc sera équipé de bornes à boire inclusives, plus accessible aux personnes en situation de handicap. Elles seront situées près des jeux et des jardins familiaux.



Image de référence

Installer des toilettes sèches.

0% 100%

Le parc Mila Racine sera équipé de toilettes sèches.

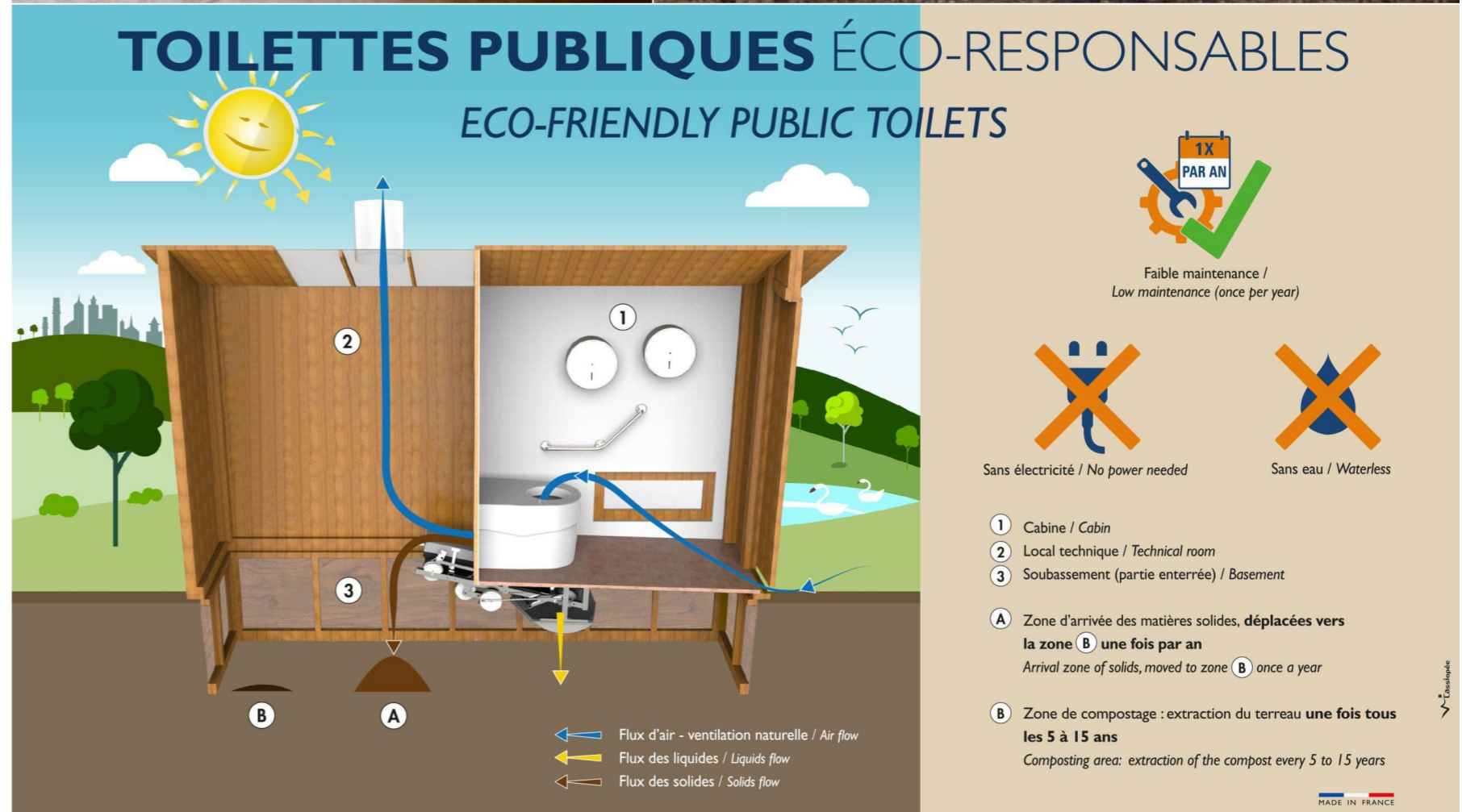
Ecologique car ne nécessitant ni d'eau ni électricité, elles sont aussi plus économique que les toilettes classiques, demandant moins de maintenance. Et ils ne dégagent pas d'odeurs !

Par lombricompostage, les matières solides sont transformées en compost qui pourra être réutilisé dans les plantations. Les flux liquides, eux, s'infiltrent et nourrissent le sol.

Le design des toilettes s'intégrera harmonieusement dans le parc.



Image de référence



Un composteur & des poubelles de tri.

0% 100%

La préservation de l'environnement du parc Mila Racine est un enjeu majeur du programme d'aménagement.

Dans son plan pour la propreté de la ville et une meilleure prise en charge des déchets, la mairie déploiera dans ses parcs des poubelle normales (déchets ménagers) et de tri (bouteilles plastique et canettes).

Les premiers parcs où seront testés ces poubelles seront Montessuit et Olympe de Gouges. Si le test est concluant, le parc Mila Racine sera équipé de ces bacs de tir.

Des composteurs seront aussi installés dans les jardins familiaux.



Image de référence

La propreté à Annemasse en chiffres



Vidéoprotection.

0%



100%

Deux caméras seront disposées aux entrées du parc Mila Racine pour en contrôler les accès.

La mise en place d'une vidéoprotection permettra de sécuriser le site en limitant le risque d'installation de la délinquance dans le parc.



Image de référence

Un parc de repos aux animations calmes.

0%

100%

Le parc Mila Racine aura pour vocation d'être un espace de détente et de repos.

Les écoles pourront y être accueillies par un-e animateur-trice environnement afin de sensibiliser les élèves.

Des évènements pédagogiques, ou culturels type *la nuit est belle* ou Frictions pourront aussi s'y dérouler.

Mais il n'y aura pas d'évènements festifs bruyants amenant beaucoup de monde, d'autres parc de la ville ont déjà cette fonction (la Fantasia).



**la
nuit
est
belle!
2021**

***Ecrivez à Madame
La Nuit!***

**Envoyez un petit mot, un joli dessin, un poème
à Madame La Nuit**
sous forme de papier libre ou carte postale de votre choix
avant le 21 juin!

A l'adresse :
« Madame La Nuit, Maison du Salève - 775 Route de Mikerne, 74160 Présilly »

Un jardin partagé et pédagogique.

0%



100%

Une partie du parc Mila Racine sera occupée par des jardins potagers. Sur cette emprise on retrouvera des jardins familiaux "traditionnels" et des jardins partagés et pédagogique.

Cette parcelle est un lieu commun où l'on cultive son potager pour produire sa nourriture et permettra aussi de faire profiter d'un potager à tous ceux qui n'ont pas de jardin.

Ce concept encourage au partage et à la solidarité. D'autres activités peuvent avoir lieu comme des animations culturelles, éducatives ou sociales.

Très développé dans certaines villes, Annemasse teste à son tour cette forme de jardinage urbain.

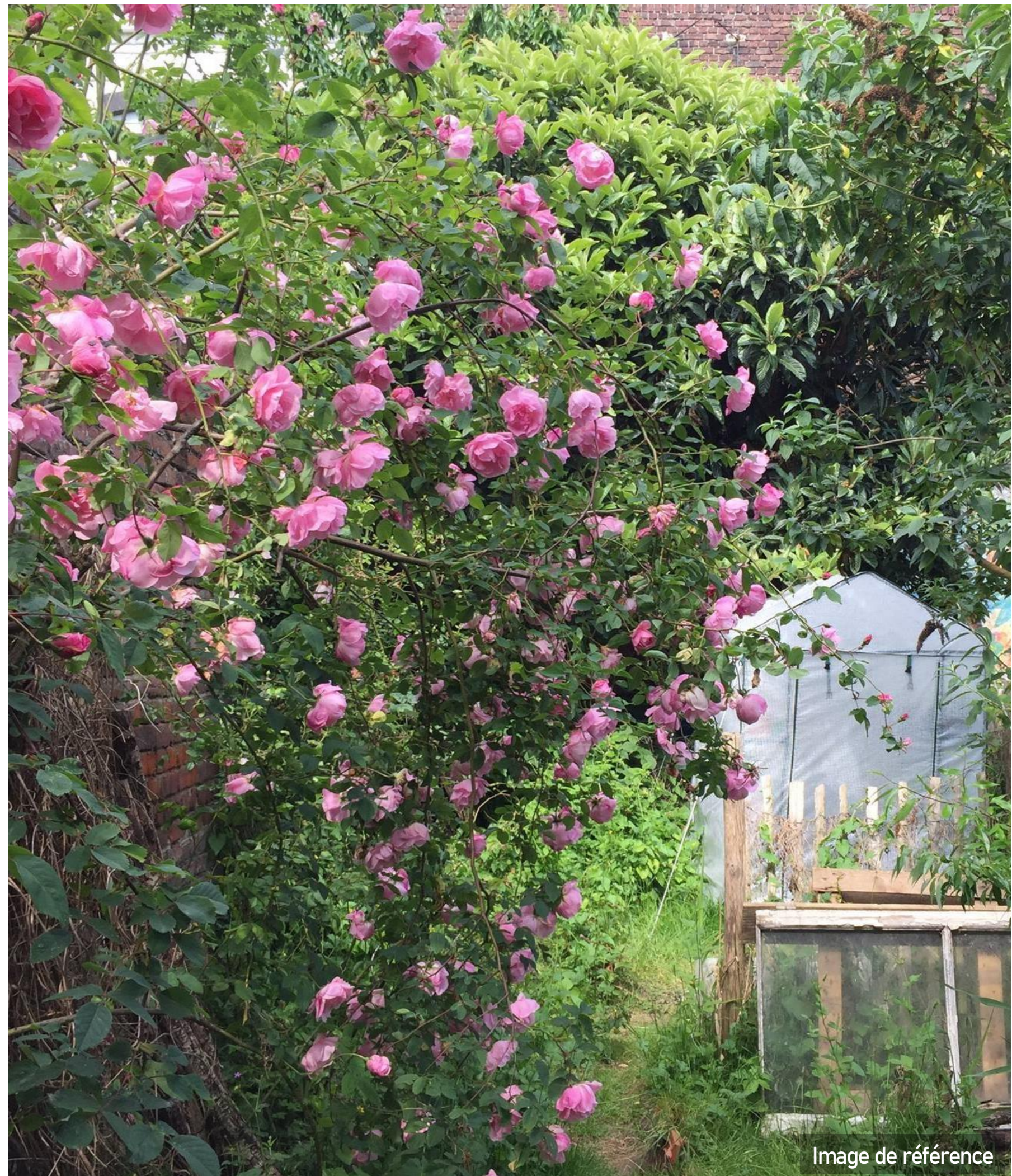


Image de référence

Un verger communal.

0%



100%

Comme dans de nombreux endroits de la ville, des fruitiers seront plantés.

Il s'agira d'arbustifs fruitiers : framboises, groseilles, cassis...

Planter un vrai verger implique d'apporter de nombreux soins aux arbres mais aussi que les citoyens et citoyennes savent quand et comment cueillir les fruits sans abîmer l'arbre, ce qui n'est pas évident.



Image de référence

Un éclairage minimal pour la biodiversité.

0%

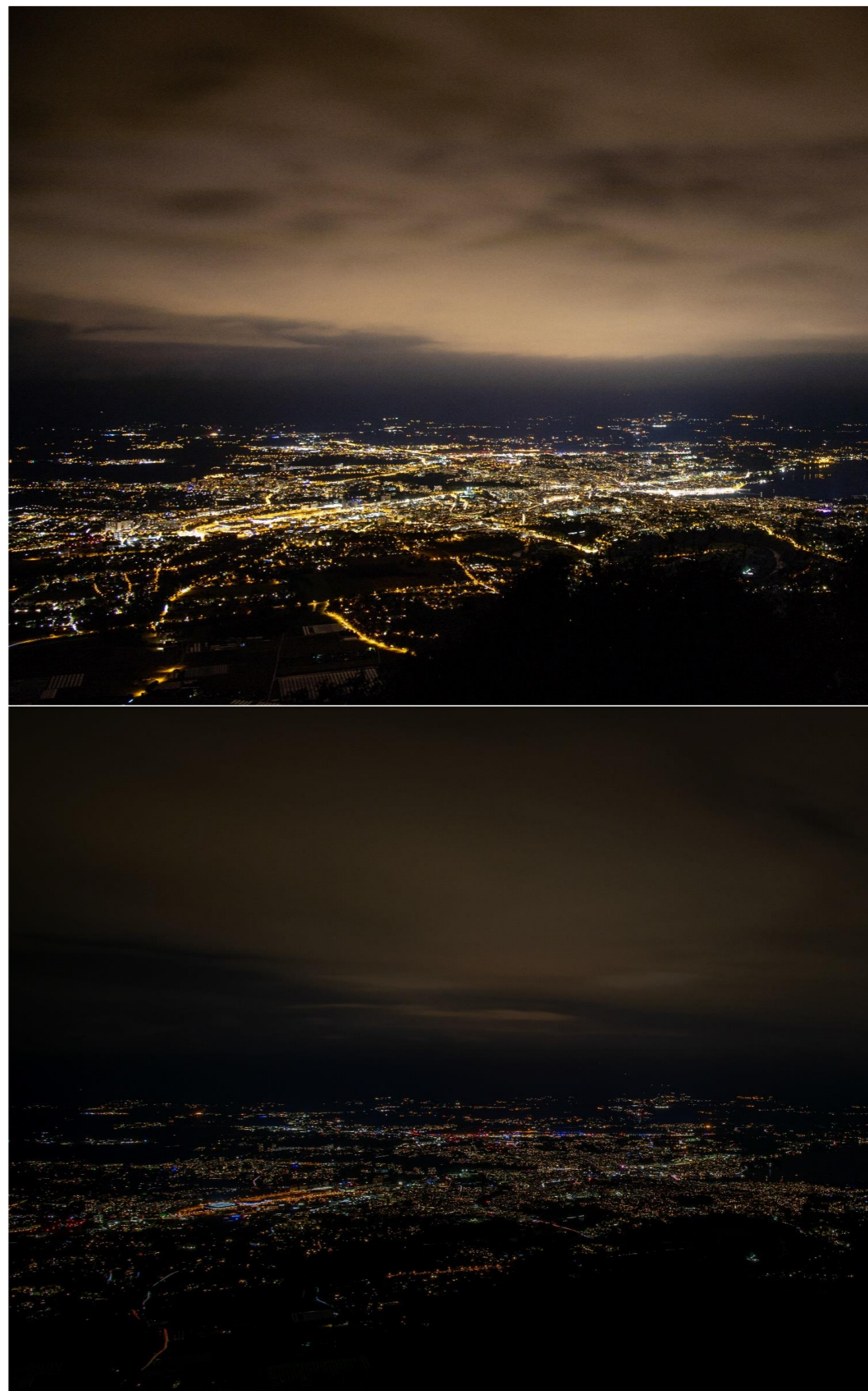


100%

Afin de préserver la biodiversité et de sécuriser son accès, le parc Mila Racine sera équipé d'un éclairage adapté respectant les obligations des normes d'accessibilité pour les personnes en situation de handicap.

Les mats seront installés dès les entrées uniquement sur le chemin principal. Il s'allumeront sur détection des passants, et seront éteint quand le parc sera fermé. L'éclairage tendras vers des tons ambrés pour moins perturber la biodiversité nocturne.

Le haut du candélabre choisi est le même qu'au parc la Fantasia et le bas sera en aspect bois.



Des nichoirs à oiseaux et à chauve-souris.

0%

100%

Le parc Mila Racine compte déjà de nombreux arbres dans lesquels les oiseaux nichent déjà.

Des nichoirs pourront être construits et rajoutés pour accueillir de nouveaux couples nicheurs.

Il est aussi prévu d'installer des nichoirs à chiroptères car loin des préjugés qui leurs sont attribués, les chauves-souris sont des mammifères très utiles à l'équilibre écologique et ont besoin d'endroits pour nicher en ville.



Protection des insectes.

0%



100%

De nombreux insectes vivent dans les arbres du parc Mila Racine. Son aménagement leur portera le moins de préjudices possible.

Les troncs des arbres qui devront être coupés pour assurer la sécurité seront gardés sur site pour les insectes xylophages*.

Des hôtels à insecte pourront être réalisés avec le public pour sensibiliser sur l'entomofaune**.

Il n'est pas possible de poser des ruches car trop proches des habitations, mais des abeilles terricoles sont déjà présentes dans le parc.

Il n'y aura pas de plantation d'une zone mellifère car la végétation en place l'est déjà fortement.



* insectes qui mangent du bois

** partie de la faune composée des insectes

Sécuriser et mettre en valeur les arbres.

0%

100%

La flore du parc Mila Racine est marquée par des arbres apparus spontanément une fois le terrain en jachère et des arbres d'ornements plantés par les anciens propriétaires.

Un travail de valorisation du patrimoine arboré aura pour objectif de leur rendre leur splendeur.

Les lilas qui resteront seront taillés et remis en valeur.

Le cèdre majestueux est fragile et nécessite une réflexion approfondie sur sa préservation.

Les deux marronniers au fond de la parcelle seront éclaircis pour retrouver leur splendeur.



Zone derrière le cèdre.

0%



100%

Initialement pensé comme un espace de biodiversité à accès limité, cette espace sera finalement ouvert à tous.

Une valorisation de la végétation et la préservation des bancs en granit existants permettra de créer un espace accueillant. Les chemins pour accéder à cet espace reprendrons ceux tracés par les usages actuels.



Conservation des arbres existants sains.



Il y a la volonté préserver le plus possible la végétation présente sur le site.

Un diagnostic phytosanitaire* du parc Mila Racine a permis d'identifier les arbres sains et ceux malades, morts, ou présentant un danger de chute (*mécanique*).

Un diagnostic écologique a aussi été mené pour inventorier les éléments naturels d'intérêt, identifier les potentialités écologiques et analyser le site dans un contexte plus global.

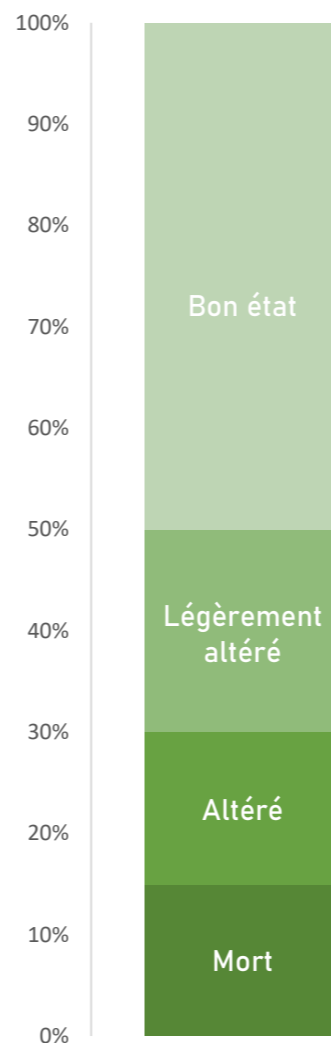
L'aménagement du parc prendra en compte ces deux diagnostics.

* de la santé des arbres

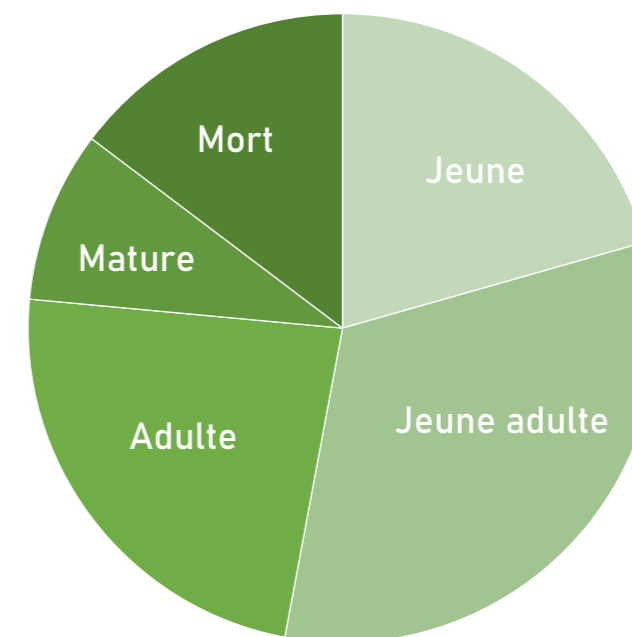
Liste des espèces d'arbres

- 1 Micocoulier de Provence
- 1 Arbre de Judée
- 1 Pin blanc
- 1 Merisier
- 1 Faux merisier
- 1 Tilleul
- 2 Marronnier d'Inde
- 2 Cèdre de l'Himalaya
- 3 Érable plane
- 3 Orme champêtre
- 5 Pin noir
- 13 Frêne élevé
- 34 Total

Répartition mécanique



Stade physiologique



Dynamique de croissance



Entrée du site.

0%



100%

L'entrée du parc Mila Racine sera marquée par des portails en métal de style "bambou".

Des attaches vélos y seront posées.

Le site sera marqué par un élément en mémoire des actions héroïques de Mila Racine lors de la seconde guerre mondiale.

Les études pour une cohabitation apaisée entre les piétons se rendant au parc et les usagers des garages de la résidence Hermès sont en cours.



Protection de la voie ferrée.

0%

100%

Le parc Mila Racine est séparé de la voie ferrée par une haie vive et un grillage.

Ce grillage ne joue plus son rôle, il faut en refaire un nouveau. Pour réaliser ces travaux, une partie de la haie vive devra être débroussaillée pour permettre de reposer un grillage sécurisant pour les enfants. Ce nouveau grillage s'effacera avec le temps, la végétation reprendra le dessus.

Un espace entre le sol et le grillage sera laissé pour permettre à la petite faune de passer d'un côté à l'autre et rejoindre la trame écologique que forme la voie ferrée.



Accès aux chiens.

0%



100%

Le parc Mila Racine est un parc fermé.

Le règlement des parcs de la Ville indique que dans les parcs fermés les chiens, même tenus en laisse, sont interdits.

Des canisites sont situées à quelques centaines de mètres du parc.

A Annemasse, le parc de la Gambade permet de laisser votre chien courir et jouer sans laisse.



Plan du parc présenté lors de la restitution

Ce plan des services de la mairie permet de se représenter les grands axes d'occupation spatiale du parc.

Certains éléments à la marge pourront être déplacés ou modifiés à cause de contraintes techniques lors des travaux du parc.



Zoom sur les jardins du parc Mila Racine

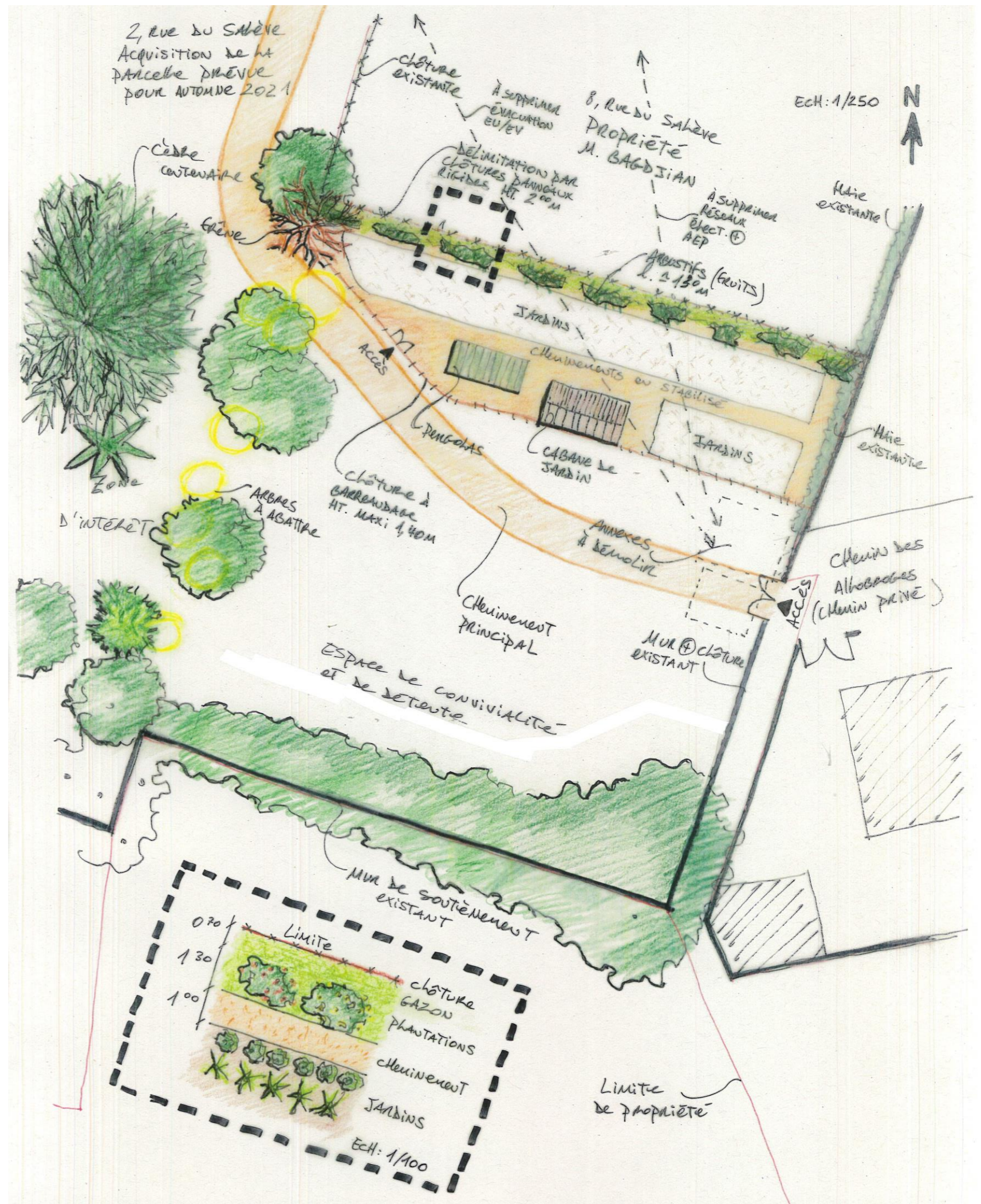
Le parc Mila Racine sera équipé de deux formats de jardins potagers : des jardins familiaux et un jardin partagé et pédagogique.

Environ 100m² seront disponibles pour les citoyens s'investir et donner vie à ce projet.

Vous souhaitez vous impliquer dans ce projet jardin partagé innovant sur la ville d'Annemasse?

Si vous êtes intéressé-e, contactez le service Citoyenneté – Démocratie Participative au 06.35.17.50.32

ou par mail à imaginons@annemasse.fr



**Merci d'avoir participé à la concertation
sur l'aménagement du parc.**

**Rendez-vous en 2022 pour
découvrir le parc Mila Racine !**

Pour plus d'informations sur la citoyenneté et pour participer au développement de la Ville d'Annemasse, contactez le service Citoyenneté-Démocratie Participative par mail à l'adresse imaginons@annemasse.fr par téléphone au 06 35 17 50 32