

+ DE SERVICES !



Des commerces et des services prendront place dans le nouveau bâtiment gare, sur l'esplanade François Mitterrand dès l'année prochaine.

DES TRAVAUX DE FINITION

Les travaux du bâtiment de la gare se poursuivront jusqu'en début d'année 2021 afin de permettre la mise en service des commerces à partir du printemps prochain.

Une grande opération de plantation d'arbres et de fleurs aura également lieu cet automne sur les parvis sud et nord de la gare. Cette étape marquera la fin des travaux d'aménagement des espaces publics.



L'ESPACE ROTONDE DU PARVIS NORD

UN GRAND ESPACE VÉGÉTALISÉ :

 **+ de 100 arbres**

 **+ de 15 000 fleurs**

Perspective de l'espace Ronde, parvis nord de la gare.



NOUVELLE-GARE-ANNEMASSE.FR
RESTEZ INFORMÉ !



ACTUALITÉS DU PROJET



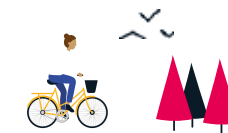
GALERIES PHOTOS



LE CHANTIER EN DIRECT



Terra Publica - Crédits : Annemasse Agglo, Gautier - Conquet - Photo : Maxime Brochier



**-NOUVELLE GARE-
-ANNEMASSE-**

**PÔLE D'ÉCHANGES
DE TOUTES LES MOBILITÉS**



**VOTRE GARE PREND
UNE AUTRE DIMENSION**



Ouverture du passage souterrain le 29 septembre 2020 à partir de 14h

En septembre, votre gare sera connectée à Ambilly et Ville-la-Grand et proposera de nouveaux aménagements de mobilité.

VENIR À LA GARE ESPLANADE FRANÇOIS MITTERRAND ANNEMASSE

1 EN BUS

Arrêt «Gare d'Annemasse»

- Ligne 5 – Annemasse Parc Montessuit/ Adrien Ligué – Bonne centre – Hôpital Findrol.
 - Ligne 8 - Gare d'Annemasse – Collège P.E. Victor – Bonne centre.
 - T2 – Jean Monnet (parking relais) – Altéa (parking relais).
- 10 min de trajet depuis les 2 parkings relais, 250 places chacun, gratuits.

2 EN VÉLO

- **Parc vélos sécurisé (100 places)**, situé rue du Dr. Francis Baud, à proximité de l'espace MLK.

→ Des abonnements mensuels et annuels existent. Renseignez-vous auprès de la Maison de la Mobilité et du Tourisme.

- **Arceaux vélos (48 places)**, situés sur le parvis de la gare SNCF et à proximité du dépose-minute (20 places et 140 places à terme).
- **Accès à la gare SNCF** via l'avenue Émile Zola, l'avenue de la Gare, la rue du Dr. Favre et la rue du Dr. Francis Baud.

3 EN VOITURE

- **Au nouveau parking Etoile Gare** 500 places de stationnement. 30 minutes gratuites.
+ d'infos sur les tarifs et abonnements auprès de la société SAGS : www.sags.fr
- **Au dépose minute** qui longe le parking de la gare (accès par la rue des frères Tassiles). Ouverture prévue en novembre 2020.
- **En taxi**, sur la zone de dépose qui longe le parking de la gare.
- **En voiture de location partagée du réseau "Citiz"** qui dispose d'une station de voitures électriques située sur l'avenue Emile Zola et sur la rue du Dr. Francis Baud.

4 EN 2 ROUES

- Des places de stationnement pour les 2 roues motorisées existent dans le parking Etoile Gare. D'autres places seront également créées rue du Dr. Francis Baud cet automne.

➤ Les deux roues motorisées ne sont pas autorisées à stationner sur le parvis de la gare.

+ D'ÉQUIPEMENTS

C MAISON DE LA MOBILITÉ ET DU TOURISME

Point d'informations pour tous vos déplacements. Itinéraires bus, trains, tram, vélos... abonnements parcs vélos, location vélos électriques, conseils mobilité.

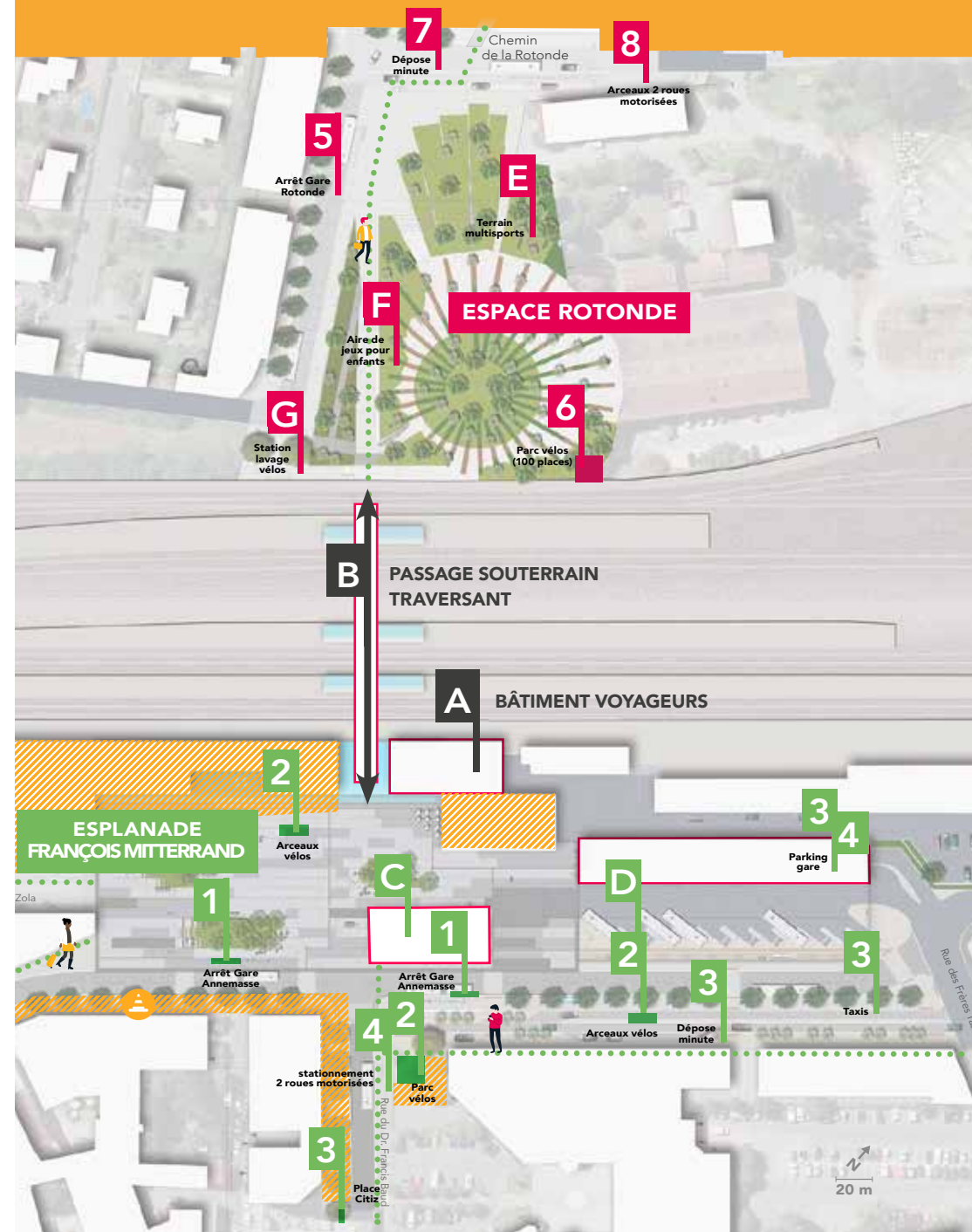
Téléchargez l'application «TAC mobilités» !

D GARE ROUTIÈRE

9 quais pour les autocars.



< VOTRE GARE BIFACE > OUVERTE SUR ANNEMASSE, AMBILLY ET VILLE-LA-GRAND



VENIR À LA GARE ESPACE ROTONDE AMBILLY, VILLE-LA-GRAND

5 EN BUS

Arrêt «Gare Rotonde»

- Ligne 3 – Gaillard Fossard, J. Monnet P+R.
- Ligne 4 – Pas de l'Echelle Ecole Etrembières / Mairie, Ville-la-Grand Eglise / Prés des plans.
- Ligne 86 – Puplinge (Suisse) - ligne TPG en service à partir de Décembre 2020.

6 EN VÉLO

- **Parc vélos sécurisé (100 places)**, situé sur l'espace Rotonde. Ouverture prévue en octobre 2020.

→ Des abonnements mensuels et annuels existent. Renseignez-vous auprès de la Maison de la Mobilité et du Tourisme.

- **Accès à la gare SNCF** depuis Ville-la-Grand via le chemin de la Rotonde et Ambilly via la rue de la fraternité

7 EN VOITURE

- **Au dépose minute** situé sur la rue de la Rotonde.

8 EN 2 ROUES

- Places de stationnement pour les 2 roues motorisées.

+ D'ÉQUIPEMENTS

E TERRAIN MULTISPORTS

Football, handball, basketball, ballcone.

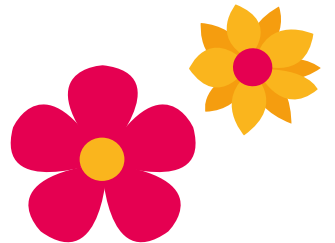
F JARDINS POUR ENFANTS

Balancoires, toboggans, parcours d'équilibre, tables de jeux...

Ouverture prévue en novembre 2020.

G STATION LAVAGE VÉLOS

Accès libre.



Espace Rotonde, parvis nord de la gare.